

in archivio

Scala 1:100

Ufficio provinciale di
Roma

Via Carlo Poza

oiv.

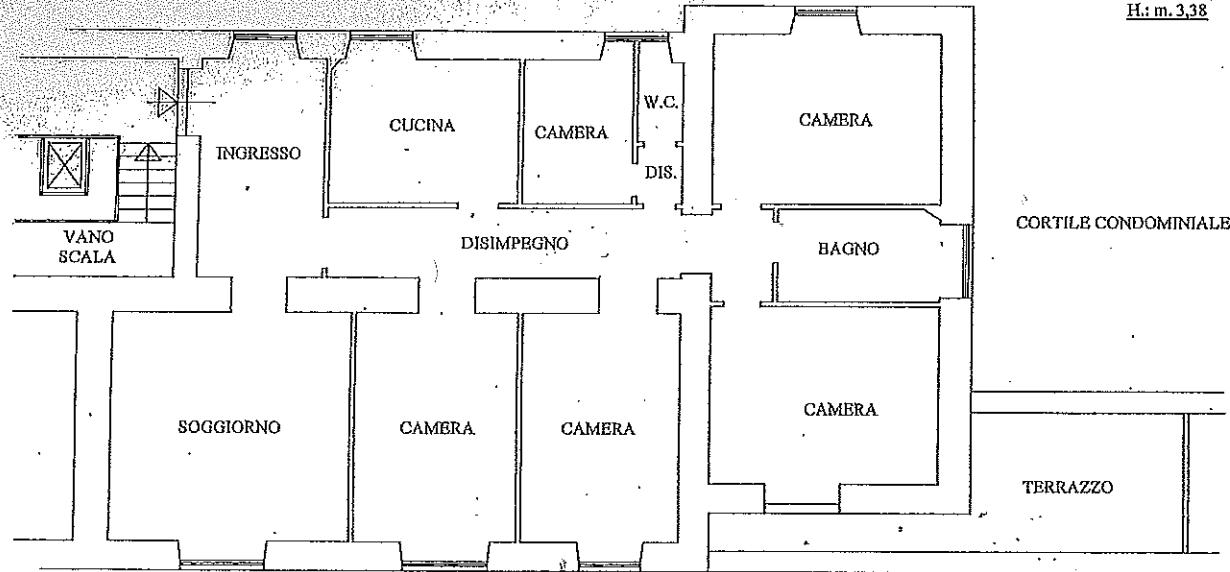
Foglio:
Particella:
Subalterno:

Inritto all'albo:
Geometri:
Prov. Roma

CORTILE CONDOMINIALE

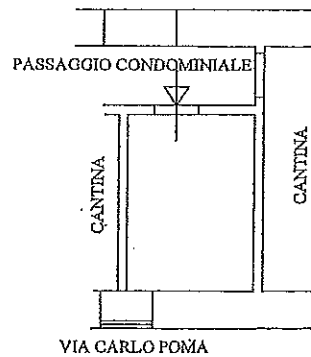
APPARTAMENTO
PIANO PRIMO

H: m. 3,38



CORTILE CONDOMINIALE

CORTILE CONDOMINIALE



CANTINA
PIANO S1
H: m. 3,00

VIA CARLO POZA



10 metri